



Meddwl Gyda'n Gilydd

Prosiect Eiriolaeth Dementia



www.agecymru.org.uk/advocacy

dementiaadvocacy@agecymru.org.uk

029 2043 1555



Creu Cymru oed gyfeillgar
Creating an age friendly Wales



Cynnwys

Cyflwyniad

Deall ein prosiect eiriolaeth dementia

Meddwl gyda'n gilydd am eiriolaeth dementia

Dod i adnabod a deall y bobl rydym yn eu cefnogi

Cynllunio ar gyfer y dyfodol

Ein straeon llwyddiant

Gwneud atgyfeiriad

Cyflwyniad



Rydyn ni i gyd yn haeddu'r hawl i gael llais yn ein bywydau. Gall pobl sy'n byw gyda dementia yng Nghymru wynebu set unigryw o heriau ym mron pob rhan o'u bywydau. Mae prosiect eiriolaeth dementia annibynnol Age Cymru wedi ymrwymo i hyrwyddo lleisiau pobl sy'n byw gyda dementia drwy'r heriau hyn.

Mae ein prosiect eiriolaeth dementia yn cefnogi unrhyw un 18+ sy'n byw yng Nghymru sydd â diagnosis o ddementia.

Mae'r gwasanaeth hwn yn ateb ymatebol, hygyrch, sy'n canolbwyntio ar yr unigolyn i'r ystod o broblemau y gall pobl sy'n byw gyda dementia eu hwynebu yn eu bywydau.

Rydym yn annibynnol ar bob asiantaeth a sefydliad statudol arall, mae hyn yn golygu y gallwn bob amser hyrwyddo lleisiau y bobl yr ydym yn eiriol drostynt, heb wrthdaro buddiannau.

Mae codi llais pobl gyda gweithwyr proffesiynol, gan gynnwys staff gofal iechyd, gweithwyr cymdeithasol, swyddogion tai a phobl sy'n gweithio mewn sefydliadau trydydd sector, yn hanfodol i ni wneud yn siŵr bod y bobl maen nhw'n eu cefnogi sy'n byw gyda dementia yn cael cyfle i gael eu clywed ym mhob agwedd ar eu bywydau.



Deall Prosiect Eiriolaeth Dementia Annibynnol Age Cymru

Ar gyfer pobl sy'n byw gyda dementia gall ein gwasanaeth gefnogi'r person ar unrhyw adeg yn ei daith.

Mae'r gwasanaeth y mae ein tîm yn ei ddarparu yn wirioneddol berson-ganolog. Gall ein heiriolwyr gefnogi gydag ystod o faterion neu heriau y gall person sy'n byw gyda dementia eu hwynebu. Gallai hyn fod yn rhywbeth sydd mor newid bywyd â symud o fyw yn eu cartref eu hunain i leoliad gofal gwahanol, cynllunio ar gyfer y dyfodol a chael mynediad at ofal a chymorth pan fo angen.

Gallwn gefnogi pobl sy'n byw gyda dementia i aros yn gysylltiedig â'r pethau sydd bwysicaf iddynt ac i wybod eu hawliau a gwneud yn siŵr eu bod yn cael eu parchu a'u cynnal.

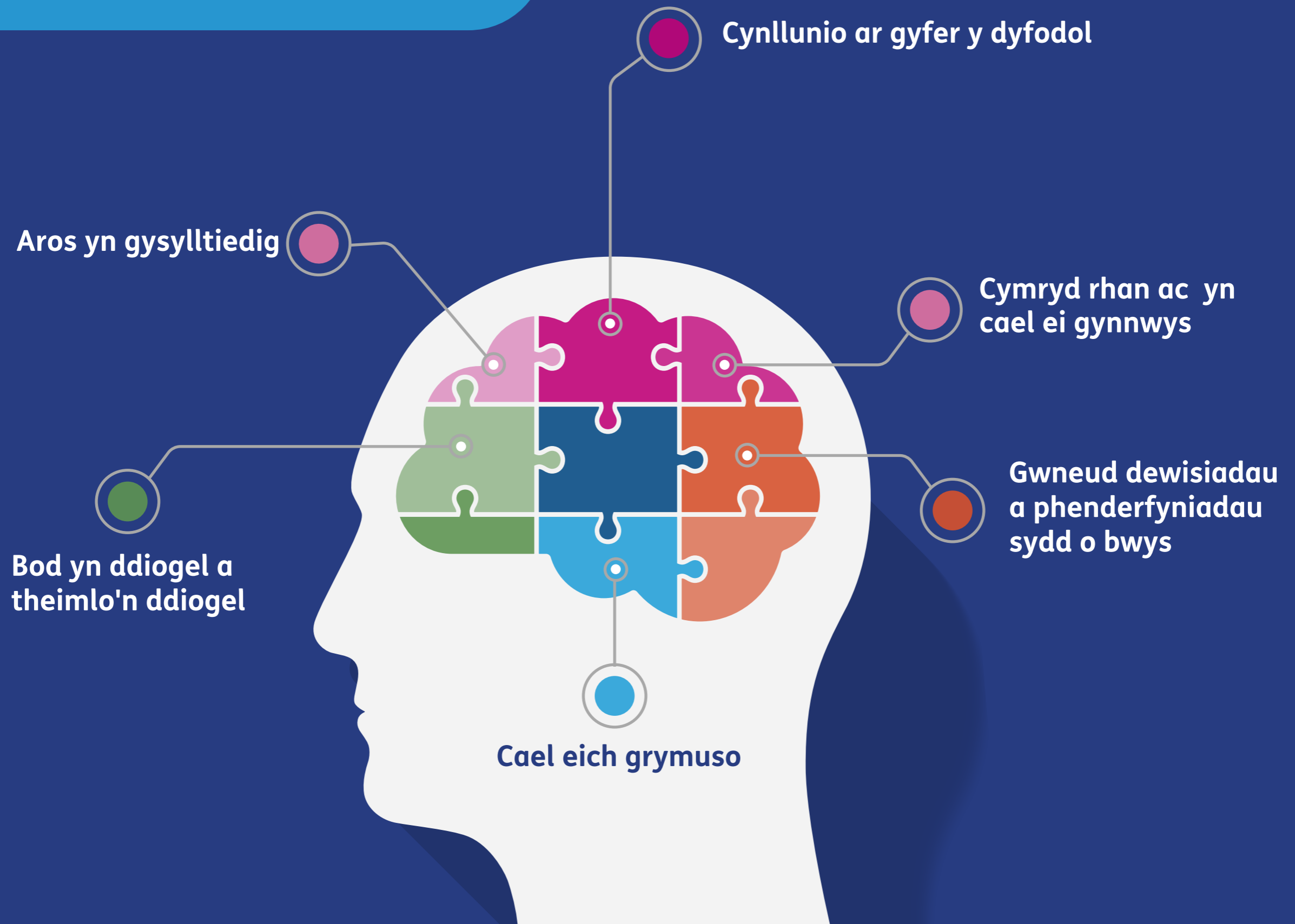
Bydd yr eiriolaeth a ddarparwn yn galluogi pobl i:

- Gwneud newidiadau a chymryd rheolaeth o'u bywyd
- Teimlo'n fwy gwerthfawr a chynhwysol yn eu cymuned
- Cael gwrandawriad a chael eich deall

Mae gweithio'n gyfannol a mabwysiadu ymagwedd person cyfan yn golygu y gall ein heiriolwyr dementia medrus adeiladu perthynas sy'n seiliedig ar ymddiriedaeth a hyder, sy'n codi llais y bobl rydym yn gweithio gyda nhw.

Meddwl Gyda'n Gilydd

Am Eiriolaeth Dementia





Dod i adnabod a deall y bobl rydym yn eu cefnogi

Mae gorffennol pobl, lle buon nhw'n gweithio, ble cawson nhw eu magu, eu teuluoedd a pha weithgareddau maen nhw'n eu mwynhau i gyd yn ganolog i'r broses eiriolaeth. Rhaid adlewyrchu nwydau a hanes pobl a chael eu cynrychioli yn eu dyfodol. Drwy roi'r person sy'n byw gyda dementia ar y blaen ac yn ganolog ar ddechrau'r berthynas eiriolaeth a dysgu amdanynt, mae gennym y sylfeini ar gyfer partneriaeth sy'n parchu, yn deall ac yn cynnal dymuniadau, bywydau a lleisiau'r bobl yr ydym yn gweithio gyda.

Nid dim ond pan fyddant yn cael diagnosis neu'n dechrau sylwi ar broblemau y mae pobl sy'n byw gyda dementia yn dechrau cynllunio eu bywyd. Bydd pobl wedi cael gweledigaeth o sut y byddai eu bywyd yn edrych am lawer hirach nag y maent wedi bod yn byw gyda dementia. Gallai hyn fod lle maent yn treulio eu hamser neu hobiau neu weithgareddau yr oeddent wedi'u cynllunio. Hyd yn oed sut y gallai eu hymddeoliad edrych.

Mae deall sut mae pobl eisiau i'w bywyd fod yn golygu y gallwn weithio mewn ffordd sy'n cael ei arwain gan yr unigolyn a sicrhau bod hunangyfeiriad a dymuniadau a chynlluniau unigolyn yn gallu cael eu parchu drwy gydol eu taith gyda dementia.



Cefnogi pobl â dementia i wneud eu penderfyniadau eu hunain

Rydym yn darparu ystod eang o wybodaeth ac yn helpu pobl i'w deall, sydd wedyn yn helpu i lywio penderfyniadau. Rydym yn gwneud pob ymdrech i egluro dewisiadau ac opsiynau pobl ac unrhyw risgiau a chanlyniadau posibl lle bo angen. Gallwn gefnogi pobl i archwilio'r holl opsiynau sydd ar gael iddynt pan ddaw'n fater o wneud penderfyniadau bywyd pwysig.



Gwneud atgyfeiriadau neu gyfeirio at ffynonellau cymorth eraill

Rydym yn cydnabod bod ystod eang o sefydliadau a all gefnogi pobl sy'n byw gyda dementia. Rydyn ni bob amser yn gweithio i ddarparu cymaint o adnoddau ac opsiynau i bobl sy'n byw gyda dementia â gallwn. Ein nod yw grymuso pobl sy'n byw gyda dementia a'u gwneud ymwybodol o wasanaethau priodol eraill, neu eu cefnogi i gael mynediad atynt. Mae'r gwaith a wnawn gyda phobl sy'n byw gyda dementia yn gyfrinachol. Mae hynny'n golygu y byddwn bob amser yn siarad â nhw cyn trafod eu gwybodaeth ag unrhyw un arall



Paratoi ar gyfer y dyfodol

Gall cynllunio ar gyfer y dyfodol a rhoi trefn ar eich materion roi tawelwch meddwl a sicrwydd i chi a'ch anwyliaid. Yn dilyn diagnosis o ddementia gallai rhywun deimlo ansicrwydd am y dyfodol.

Mae'r prosiect eiriolaeth dementia yn galluogi pobl sy'n byw gyda dementia i archwilio'r holl opsiynau i'w helpu i gynllunio ar gyfer y dyfodol.

Mae ein heiriolwyr dementia yn gweithio gyda phobl sy'n byw gyda dementia sydd angen paratoi datganiadau ymlaen llaw, meddwl am eu hanghenion gofal yn y dyfodol, gweithio allan sut bydd eu hiechyd neu eu harian yn cael eu rheoli ac yn y pen draw codi lleisiau pobl sy'n byw gyda dementia ym mhob agwedd ar gynllunio ar gyfer bywyd hwyrach.

Adborth



“Roedd yr eiriolwr dementia yn anhygoel ac roedd bob amser yn ymwneud â gwneud y peth iawn i fy Mam.” [Merch y cleient](#)

“Mae’r eiriolwr dementia yn yr ardal rwy’n ei gwasanaethu yn weithiwr proffesiynol go iawn a heb amheuaeth yn llysgennad a hyrwyddwr sy’n cryfhau lleisiau pobl a fyddai fel arall mewn perygl o beidio â chael eu clywed.” [Gweithiwr Cymdeithasol](#)

“Roedd yr eiriolwr dementia y bûm yn gweithio ag ef mewn dull aml-ddisgyblaethol bob amser yn gweithio mewn ffordd sy’n canolbwyntio ar yr unigolyn, gan gymryd amser i feithrin ymddiriedaeth a pherthnasoedd gyda phobl hŷn sy’n byw gyda dementia a gweithwyr proffesiynol fel ei gilydd.” [Gweithiwr Cymdeithasol](#)

“Fe wnaeth yr eiriolwr dementia rymuso fy nhad i siarad ac roedd yn teimlo bod rhywun yn gwranddo arno. Dywedodd Dad fod yr eiriolwr yn wybodus iawn a bod angen ei gefnogaeth i ddeall systemau ac opsiynau.” [Mab y cleient](#)

“Mae prosiect eiriolaeth dementia Age Cymru bob amser yn gwneud yn siŵr bod y penderfyniadau yr ydym yn edrych arnynt fel gweithwyr proffesiynol yn canolbwyntio ar ddymuniadau ac anghenion y bobl sy’n byw gyda dementia rydym yma i’w cefnogi. Mae’n ein helpu i wybod, pan fyddwn yn gwneud penderfyniadau, bod y person yr ydym yn eu gwneud nhw gyda neu am, wedi cael ei glywed a’i barchu.” [Gweithiwr Cymdeithasol](#)

“Nid ydym erioed wedi gweld ein cleient mor ymgysylltu ac ymatebol wrth siarad am y pethau sy’n effeithio arno na phan mae’n siarad â’i Eiriolwr Dementia Age Cymru.” [Gweithiwr gofal](#)

“Mae prosiect eiriolaeth dementia Age Cymru o’r radd flaenaf.” [Rheolwr Cartref Gofal](#)

Gwneud atgyfeiriad

Os ydych yn meddwl y gallwn eich cefnogi chi, neu rywun â dementia rydych yn ei adnabod, ffoniwch **029 2043 1555** neu e-bostiwch **dementiaadvocacy@agecymru.org.uk**

Dilynwch ni ar:

 facebook.com/agecymru

 twitter.com/agecymru

Gwasanaeth Eiriolaeth:
Ffurflen atgyfeirio

